

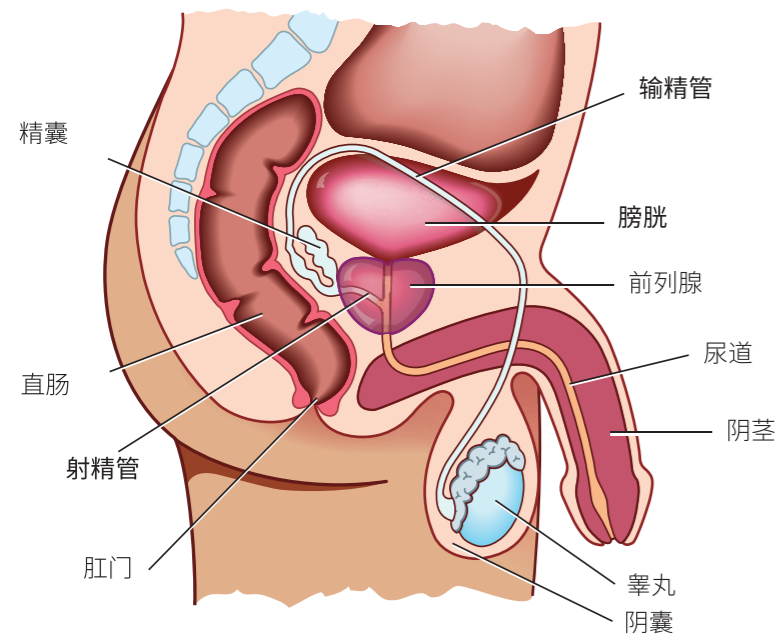
什么是前列腺?

前列腺是位于男性膀胱下方和直肠前方的一个小腺体, 包绕尿道。尿道是从膀胱通向阴茎的通道, 尿液和精液通过阴茎排出体外。

前列腺是男性生殖系统的一部分。前列腺分泌一些构成精液的液体。精液的作用是滋养和保护精子。前列腺的生长和发育需要男性荷尔蒙睾酮。睾酮由睾丸分泌。

成年男性的前列腺通常约为核桃大小, 但随着年龄的增长, 前列腺会自然增大。这有时可能会导致问题, 如排尿困难。

男性生殖系统



欲获得更多信息和支持, 您可以:

联系我们: PCFA 竭诚为您提供帮助。联系电话: **1800 22 00 99**; 电邮地址: enquiries@pcfa.org.au

了解更多信息: PCFA 可提供一系列面向前列腺癌患者及其家人的循证资源。网站: pcfa.org.au

加入支持小组: 全澳各地的支持小组将前列腺癌患者凝聚起来。欲查询支持小组, 请访问: pcfa.org.au/support/find-a-support-group

加入在线社区: PCFA 是澳大利亚最大在线支持小组的主办机构, 致力于联络和凝聚前列腺癌患者。您可以通过以下链接加入该在线社区: onlinecommunity.pcfa.org.au

有关前列腺癌的更多信息, 请访问:

Cancer Australia: www.canceraustralia.gov.au/affected-cancer/cancer-types/prostate-cancer

Cancer Council Australia: cancer.org.au/about-cancer/types-of-cancer/prostate-cancer

Healthy Male Andrology Australia: healthymale.org.au/mens-health/prostate-cancer

如需进一步支持, 请联系:

MensLine Australia: mensline.org.au

Beyond Blue: beyondblue.org.au

Lifeline Australia: lifeline.org.au

澳大利亚前列腺癌基金会 (PCFA)

我们是澳大利亚从事前列腺癌研究、宣传和支持的主要社区组织。作为澳大利亚前列腺癌研究的主要慈善基金会, 我们旨在保护澳大利亚当前和未来世代男性的健康, 提高受前列腺癌影响的澳大利亚男性及其家庭的生活质量。

我们的愿景是, 在未来没有人死于前列腺癌, 澳大利亚前列腺癌患者及其家人能够获得所需的支持。

欲了解更多信息或提供捐款, 请联系我们: **1800 22 00 99 (免费电话)**或访问: pcfa.org.au



前列腺癌 诊疗手册

前列腺癌介绍

什么是前列腺疾病？

前列腺疾病有多种类型。随着年龄的增长，患上前列腺疾病的可能性会增加。大约一半的男性在 70 岁前会患前列腺疾病。

前列腺疾病最常会引起排尿困难、尿频、排尿疼痛或尿不尽等一系列泌尿系统症状。

良性前列腺增生症 (BPH) 或前列腺肥大: 前列腺肥大是一种常见的病况，随着年龄的增长，前列腺会变大。前列腺肥大可影响排尿。可通过药物或手术治疗。

前列腺炎 (感染或炎症): 前列腺炎是指前列腺发炎和疼痛。前列腺炎可能导致剧痛、尿频。可用抗生素、其他药物或手术来治疗。

什么是前列腺癌？

前列腺癌是指前列腺中出现异常细胞生长。这些异常细胞可不受控制地持续繁殖，有时会扩散到前列腺以外的地方，进入病灶附近或身体其他部位。

对于大多数男性来说，前列腺癌是一种缓慢发展的疾病。如果癌症停留在前列腺内并缓慢生长，则可能永远不会造成问题。

然而，对于一些患者来说，癌症可能生长得较快，并可能导致影响其预期寿命的问题。

当癌细胞扩散到前列腺以外的身体其他部位时，就被称为晚期或转移性前列腺癌。

哪些人会得前列腺癌？

在澳大利亚，前列腺癌是男性中最常见的癌症，每年约有 17000 名男性确诊。每年有 3000 多名澳大利亚男性死于前列腺癌。

前列腺癌是所有癌症中存活率最高的癌症之一，95% 的男性可存活五年或更长时间。在澳大利亚，目前大约有 22 万名确诊患者仍然存活。

目前有两个经证实的风险因素可能增加患前列腺癌的几率：

年龄: 患前列腺癌的风险随着年龄的增长而增加。七分之一的男性在 75 岁前可能患上前列腺癌。到 85 岁时，这一比例上升至六分之一。

家族病史: 如果您的父亲、兄弟或儿子确诊患有前列腺癌，那么您患前列腺癌的可能性就较大。如果您有一个以上的近亲患有前列腺癌，那么您患前列腺癌的风险会进一步增加。如果您的亲属在年轻时就确诊患有前列腺癌，那么您患前列腺癌的风险也会增加。如果有其他癌症的家族史，如乳腺癌和卵巢癌，也可能增加您患前列腺癌的风险。

前列腺癌的症状有哪些？

在前列腺癌的早期阶段，可能没有任何症状。在后期阶段，可能出现一些症状：

- 感到尿急或尿频
- 感到排尿困难 (例如，开始排尿时吃力，或感觉有尿时无法排尿，或尿流不畅)
- 排尿时感到不适
- 尿液或精液中带血
- 腰部、大腿或臀部疼痛。

其中许多症状都是常见症状。即使有这些症状，也并不能表明您患上了前列腺癌。但如果对这类症状感到担心，请咨询医生。

如何诊断前列腺癌？

医生通常会做 PSA 血液检测，并可能做身体检查和/或组织 MRI 扫描，检查前列腺的健康状况。如果这些检测的结果表明有可能是前列腺癌，则可能需要做活检。

前列腺特异性抗原 (PSA) 血液检测

PSA 是一种由前列腺产生的蛋白质。如果 PSA 高于正常水平，则表明可能患有前列腺癌。然而，PSA 检测值高并不意味着一定患上了癌症，因为其他前列腺疾病也可能导致 PSA 水平升高。

直肠指检 (DRE)

医生会戴上手套并将一根涂抹了润滑剂的手指插入患者直肠，触摸前列腺的大小。有时可以通过这种方式判断前列腺癌，但直肠指检结果正常不一定能排除前列腺癌。

核磁共振成像 (MRI) 扫描

核磁共振成像 (MRI) 是一种评测前列腺大小和查看任何异常区域的扫描。MRI 可在门诊完成检查 (无需住院)。做 MRI 检查时，受检查者要躺在一张特制的床上，床移动进入一条狭窄的仪器通道进行扫描。如果患者有幽闭恐怖症，则可能需要使用镇静剂来完成扫描检查。如果体内有任何金属植入物 (如螺钉或钢板) 或医疗器械 (如起搏器或耳蜗植入物)，或者曾经做过关节手术，则一定要告知医生。

活组织检查

活组织检查 (活检) 是一种手术，使用针头从前列腺中取出多个小样本组织。活检样本会送到实验室进行检查。检查结果可以表明前列腺中的细胞是恶性的 (癌性的) 还是良性的 (非癌性的)。活组织检查是确诊前列腺癌的唯一方法。

如何治疗前列腺癌？

目前，前列腺癌有许多不同的治疗方法。治疗类型取决于 PSA 结果、癌症的等级和阶段 (癌症的增长速度和在前列腺外的扩散程度)、症状、整体健康和个人偏好。

如果前列腺癌造成伤害的风险很低，医生可能会建议进行主动监测的治疗方法。这种方法通过定期检测，检测癌症的任何变化。如果癌症发生变化，则可能需要治疗。

如果癌症风险较高，医生会建议进行治疗。不同的治疗方法有不同的副作用，其中包括泌尿系统问题、勃起和射精问题、排便问题、疲劳、抑郁症和焦虑症。

此外，可能需要咨询多位不同的癌症专家 (如泌尿科医生、放射肿瘤科医生和/或肿瘤内科医生) 讨论治疗方案。

更多信息，请访问 pcfa.org.au，下载《前列腺癌——新确诊患者诊疗指南》。

是否应该接受 PSA 检测？

年满 50 岁的男性，或有前列腺癌家族史年满 40 岁的男性，应与医生讨论，定期通过 PSA 检测筛查前列腺癌。

前列腺癌症患者应根据现有的最新证据，就检测和随后的前列腺癌治疗的益处和潜在危害做出知情决定。

更多信息，请访问 pcfa.org.au，了解 PSA 检测的信息。